

# The NEWZ

## ADJUSTABLE CAMERA-TOP LIGHT



### OWNER'S MANUAL ENGLISH V.6.00

Congratulations on the purchase of your Zylight LED Newz light. Be sure to read this manual in its entirety before using your fixture as this document contains information and important notes regarding the use of this product. Please refer to this manual for any questions you may have in the operation and care of your new fixture.

Each Newz light contains the following:

- (1) 25-03002 - Newz Light Head with integrated articulated arm
- (1) 25-03001 - ZX Camera Base assembly with 1/4-20 stud
- (1) 19-01008 - ZX Collapsible barn doors

Optional Equipment (sold separately)

- (1) 26-02030 - AC Worldwide power supply w/ Female DTAP
- (1) 18-02034 - Female DTAP to male 4 pin XLR adaptor cable
- (1) 19-02027 - Baby pin to 1/4-20 friction mount

Customer Support: Zylight provides customer support via phone and email for any questions you may have during your set up or initial operation. Service Hours are Monday through Friday 9:00 a.m. to 5:00 p.m. Eastern Standard Time. You may also visit us on the web at [www.zylight.com](http://www.zylight.com) with any comments or suggestions.

Voice/Fax (In English): (978) 244-0011 E-mail: [support@zylight.com](mailto:support@zylight.com)

Caution! There are no user serviceable parts inside this unit. In the unlikely event your unit may require service please contact Zylight customer support. Do not attempt any repairs yourself; doing so will void your manufacturer's warranty.

CARE FOR YOUR INSTRUMENT:

Store your Newz away from heat and vibration. After use, make sure your Newz is turned off. Do not place your Newz near combustible or volatile solvents to avoid the risk of fire.

Your Newz can be cleaned with a soft, dry cloth. In case of heavy soiling, moisten a cloth with soap solution, then dry the unit with a dry cloth. DO NOT USE DETERGENT, ALCOHOL OR SOLVENT.

This fixture has an IP rating of 54 which protects it from reasonable exposure to dust and moisture. It is not waterproof and cannot be exposed to extended heavy rain, moisture, or submerged in water. Please take care to avoid prolonged exposure to moisture or water.

USE & OPERATION:

MOUNTING THE NEWZ:

The included Camera Base can be mounted to your camera by means of the 1/4-20 knurled thumbscrew. There is also an adjustable anti-rotation shoe which can be used to prevent the fixture from twisting while in use. Snug the shoe to against the camera handle and tighten the hex screw with the provided wrench. If you require a wider mounting base, simply remove shoe and store for later use. Connect the D-Tap plug to your battery, camera D-Tap socket (min. 15W capacity), or optional Zylight worldwide AC Adapter (P/N 26-02030).

Mount the fixture to the Base by first aligning the base's mounting plate with the corresponding groove plate on the bottom of the arm. Slide until the release tab 'clicks' and lock the fixture into place using the thumb slide.

SEPARATING THE FIXTURE FROM THE BASE PLATE:

To remove the light from the Base slide the Base's thumb latch release tab and slide the light sideways, as shown below.



page 2



page 3

POWER ON/OFF AND BRIGHTNESS:

On the rear of the fixture press & release the left knob to turn power ON or OFF. Turn this knob to adjust the brightness (0 to 100%).



SETTING THE COLOR TEMPERATURE:

Turn the right knob to adjust the color temperature from tungsten to daylight. The display on the articulating arm shows the color temperature readout as a scale. The Newz is capable of memorizing one preset color temperature. To set a given color temperature, press in and hold the right "CT" knob for 5 seconds. The display will show "SAVED." you may now adjust the CT knob to any other desired color temperature. To recall your saved preset, simply push and quickly release the "CT" knob. Turning the knob again, will change the color temperature back to wherever the knob was in its last position.

ADJUSTING THE ARM:

The integrated articulating arm has two built-in friction hinges. To adjust the position of the light simply grasp the light head and move it to the desired position.

2 Year Limited Warranty:

Zylight LLC warrants to the original end user customer of its products that its products are free from defects in material and workmanship under normal use for (2) years from the date of purchase. Except as provided herein, Zylight LLC makes no express warranties, and any implied warranties, including those of merchantability and fitness for a particular purpose, are limited in duration to the duration of the written limited warranties contained herein. For full warranty details, go to [www.zylight.com/newz-warranty](http://www.zylight.com/newz-warranty).

This device complies with part 15 of the FCC Rules. Operation is subject to the following two conditions: (1) This device may not cause harmful interference, and (2) this device must accept any interference received, including interference that may cause undesired operation. Changes or modifications not expressly approved by the party responsible for compliance could void the user's authority to operate the equipment. For full warranty details, go to [www.zylight.com/warranty](http://www.zylight.com/warranty).

Per FCC 15.105(a), Note: This equipment has been tested and found to comply with the limits for a Class A digital device, pursuant to part 15 of the FCC Rules. These limits are designed to provide reasonable protection against harmful interference when the equipment is operated in a commercial environment. This equipment generates, uses, and can radiate radio frequency energy and, if not installed and used in accordance with the instruction manual, may cause harmful interference to radio communications. Operation of this equipment in a residential area is likely to cause harmful interference in which case the user will be required to correct the interference at his own expense.

This device complies with Industry Canada license-exempt RSS standard(s). Operation is subject to the following two conditions: (1) this device may not cause interference, and (2) this device must accept any interference, including interference that may cause undesired operation of the device.

Le présent appareil est conforme aux CNR d'Industrie Canada applicables aux appareils radio exempts de licence. L'exploitation est autorisée aux deux conditions suivantes : (1) l'appareil ne doit pas produire de brouillage, et (2) l'utilisateur de l'appareil doit accepter tout brouillage radioélectrique subi, même si le brouillage est susceptible d'en compromettre le fonctionnement.

Register your instrument at - [www.zylight.com/product-registration](http://www.zylight.com/product-registration)

Registration has its benefits!

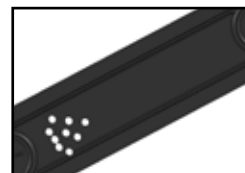
- **Proof of Ownership**– Create a record in case your product is lost or stolen

- **Receive Notifications** – You'll be notified of the latest firmware and software updates and improvements to get the most out of your Zylight product.

Zylight will not sell or share your information with anyone.

ZyLink™ WIRELESS CONTROL OVERVIEW:

Each Zylight fixture may be connected to another Zylight fixture using the integrated ZyLink wireless control. There is no network to configure, no routers to set - it's wireless, it's automatic and it's built into every Zylight. Zylight instruments linked together on the same channel act in concert as if they were one unified source. Adjustments made to one light will change all lights in the group. A group can support as many Zylight instruments lights as you wish.



Some Zylight instruments may be operated independently and others operated in one or more groups. Any independent Zylight instrument may be associated with a group. Wireless settings are saved when power is removed from an instrument allowing breaks during filming or lighting plan changes without losing settings.

ZyLink OPERATION:

Press and hold in the wireless button for 3 seconds on the side of the articulating arm to enable or disable ZyLink. The display will show the ZyLink wireless icon when it is active. The Newz can be connected to one of 10 ZyLink channels. To set or change the ZyLink channel, press and quickly release the wireless button to toggle through channels 1-10.

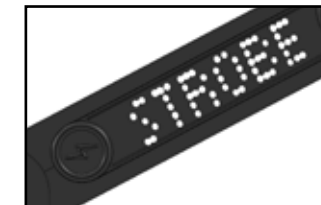
MAINTENANCE

From time to time, your fixture may need a drop or two of oil at the pivot points to keep your Newz operating at its optimal condition. A few simple drops of 3 in 1 or Teflon based lubricating oil at each pivot seam will keep the friction hinges operating smoothly and quietly.

MAINTENANCE:



STROBE OPERATION:



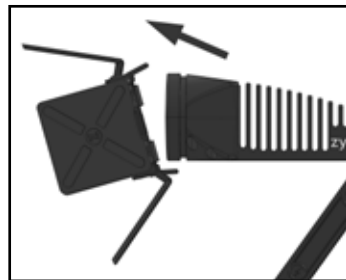
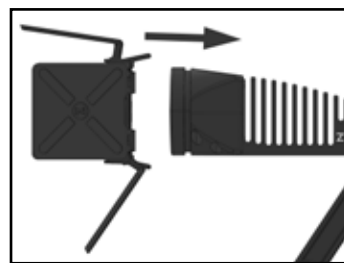
The Newz includes a Strobe function to allow the fixture to act as a photo strobe for still photography. To enable or disable Strobe mode press and hold the Strobe button for 3 seconds. The display will show STROBE when Strobe mode is enabled. The CT knob adjusts the color temperature of the strobe, and the intensity knob adjusts the strobe duration as shown on the display. Push the intensity knob to turn the fixed-intensity modelling light on or off. To trigger the strobe push the CT knob.

SPECIFICATIONS

Size	5.8" x 2.8" x 2.2" [147mm x 71mm x 56mm]
Weight	16 oz [454g]
Power Requirement	5-20VDC
Energy Consumption	15W max. [1.25A @ 12VDC]
AC Power Supply	DC 100 – 240VAC, 50/60Hz
Color Temperature	Continually Variable. 3200-5600K
CRI Index	90+
Beam Angle	60° FWHM – 90° Total Field
Dimming	0-100%
Cooling	Passive/Silent
Operating Range	-20 – +40 C
Power Options	7.2V or 14.4V camera battery, Worldwide AC power supply, D-Tap cable
Mounting	Integrated Articulating Arm, 1/4-20 socket, Hot shoe mount (optional)
Wireless Frequency	2.45 GHz
Wireless Channels	10, User Selectable
Assembly Materials	Aircraft Aluminum, Composite Reinforced Thermoplastics
Calibration	Factory
IP Rating	54
Variable Refresh Rate (PWM)	11.8 KHz
LEDs	40,000 hrs. min. Lifetime
Certifications	IEC, FCC, IC, CE, RoHS

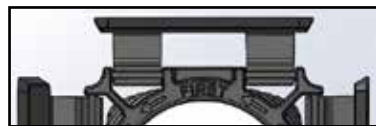
ATTACHING THE BARNDOORS:

To attach the Barndoors, push them on to the face of the fixture as shown below. The two retention tabs will expand slightly and snap into the groove around the front of the fixture.



REMOVING THE BARNDOORS:

To remove the Barndoors gently pull up on one of the two retention tabs until it disengages from the groove. Rotate the Barndoors downward and remove them from the light head. Be careful not to over extend the retention tabs.



FOLDING THE BARNDOORS:

The Barndoor Leaves must be folded in a certain order for proper stowage. Begin by closing the Leaf adjacent to the word 'First', then continue folding the remaining Leaves in counter-clockwise order.

ADDITIONAL DIFFUSION:

There is one translucent barn door leaf included as part of the Newz Light. This leaf can be used over the face of the light to further diffuse the light output for a softer lighting effect.

# The NEWZ

## ADJUSTABLE CAMERA-TOP LIGHT



### MANUEL D'UTILISATION FRANÇAIS

V.6.00

Merci d'avoir choisi la Newz LED Zylight. Veuillez prendre connaissance du contenu de ce manuel avant toute utilisation de votre Newz LED Zylight. Ce document contient des informations et notes importantes concernant l'utilisation de ce produit. Conserver ce manuel sans restrictions dans le temps.

Chaque Newz contient les articles suivants:

- (1) 25-03002 - Tête Newz avec bras articulé
- (1) 25-03001 - Sabot de fixation caméra avec vis ¼-20 & câble D-Tap
- (1) 19-01008 - Volet rotatif 4 feuilles

Accessoires optionnels (vendus séparément)

- (1) 26-02030 - Alimentation secteur 110-230V avec embase D-Tap
- (1) 18-02030 - Cordon avec Fiche Femelle D-Tap et fiche male XLR 4 broches
- (1) 19-02027 - Embase pour pied spigot 16mm

Assistance Clients: Zylight assure une assistance téléphonique ou par email pour toutes questions concernant la prise en main de votre Newz. Les horaires de ce service sont du lundi au vendredi de 9h00 à 17h00 heure de Paris. Vous pouvez également vous rendre sur notre site web [www.zylight.com](http://www.zylight.com) pour nous faire part de vos commentaires ou suggestions.

Téléphone (En Français): +33 (0)1 48.41.52.52 E-mail: [info@eurolight-system.com](mailto:info@eurolight-system.com)

Attention! Il n'y a aucune pièce réparable par l'utilisateur lui-même à l'intérieur de cet appareil. Dans le cas peu probable où votre Newz devait être réparée, veuillez contacter votre distributeur ou le SAV Zylight. Ne pas tenter de réparer cet appareil vous-même, ceci annulerait la garantie du fabricant.

PRECAUTIONS DE SECURITE:

Stockez votre Newz à l'abri de la chaleur et des fortes vibrations. Après utilisation, vérifiez que la Newz soit éteinte. Ne pas placer la Newz à proximité de produits combustibles ou de solvants volatiles afin d'éviter tout risque d'incendie.

page 1

TELECOMMANDE SANS FIL ZyLink™ :

Chaque luminaire Zylight peut être connecté à un autre appareil Zylight à l'aide de la commande sans fil intégrée ZyLink. Il n'y a aucun réseau ou routeur à configurer, tous les produits Zylight sont équipés de ce dispositif. La liaison sans fil permet de créer des groupes de projecteurs qui fonctionneront de concert. Il n'y a pas de projecteurs « Maître » ou « Esclave ». Chaque modification sur un des projecteurs appartenant au même groupe modifie les autres appareils de façon similaire.



Un groupe peut supporter autant d'appareils que vous souhaitez. Les paramètres d'adressage des appareils sont sauvegardés même si l'alimentation électrique est coupée. Ceci permet d'effectuer des pauses durant les tournages ou des modifications du plan lumière sans perdre les paramètres si les projecteurs étaient débranchées.

ACTIVATION DU ZyLink:

Pour activer ou désactiver la liaison sans fil ZyLink, appuyez et maintenez enfoncé le bouton latéral « ZyLink » situé sur le bras articulé. L'écran affiche l'icône sans fil ZyLink quand il est actif. La Newz peut-être affectée sur un des 10 canaux ZyLink. Pour sélectionner ou modifier le canal, appliquer des impulsions successives sur le bouton « ZyLink » et choisissez le canal souhaité (de 1 à 10). L'afficheur s'éteindra automatiquement lorsqu'il sera inutilisé. Le dernier état ou le canal ZyLink sera affiché en appuyant brièvement sur ce même bouton. Appuyez et maintenez appuyer pour activer ou désactiver le ZyLink ou appuyez brièvement pour faire défiler et sélectionner le canal souhaité.

MAINTENANCE :

De temps en temps, afin d'assurer un fonctionnement optimale, il conviendra de lubrifier les points de rotation du bras de votre torche. Quelques gouttes d'une huile de type "3 en 1" ou d'une autre huile à base Teflon dans les jointures des articulations vous assureront un usage facile et silencieux.

page 4

Nettoyez si besoin votre Newz à l'aide d'un chiffon doux et sec. En cas de salissures plus importantes, humidifiez légèrement un chiffon avec une solution savonneuse, puis séchez l'appareil avec un chiffon sec. NE PAS UTILISER DE DETERGENT, D'ALCOOL OU DE SOLVANT.

Ce produit dispose d'un indice de protection IP54 toutefois il doit être protégé contre les fortes projections d'eau ou l'immersion. Veuillez à protéger la Newz de toute intrusion de liquides ou d'objets métalliques.

UTILISATION ET FONCTIONNEMENT:

FIXATION DE LA NEWZ :

Le sabot à glissière fourni peut être fixé de façon permanente sur votre caméra grâce à la vis ¼-20 moletée. Il y a aussi un anti-réglable rotation de la chaussure qui peut être utilisé pour empêcher l'appareil de se tordre pendant l'utilisation. Snug la chaussure contre la poignée de la caméra et serrez la vis à tête hexagonale avec la clé fournie. Si vous avez besoin d'un plus grand base de montage, il suffit d'enlever la chaussure et de stocker pour une utilisation ultérieure. Connectez la fiche D-Tap directement sur votre batterie ou sur l'embase D-Tap de votre caméra (puissance minimum 15W), ou sur l'alimentation secteur optionnelle Zylight (P/N 26-02030).

Pour installer la Newz sur son sabot électromécanique, alignez la glissière, emboitez et glissez la Newz jusqu'à entendre le « clic » de verrouillage. Faites glisser le loquet vers la gauche.

DEMONTAGE DE LA NEWZ DE SON SABOT:

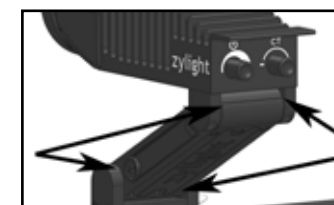
Pour séparer la Newz de son sabot, appuyez fermement sur la languette latérale de déverrouillage puis glissez la Newz sur le coté, comme illustré ci-contre.



page 2



MAINTENANCE:



FONCTION "STROBE":



La Newz intègre une fonction d'éclairage stroboscopique permettant de réaliser des effets de prises de vues "Strobe". Pour activer cette fonction, appuyez et maintenez appuyé pendant 3 secondes le bouton "Strobe" situé sur le côté du bras articulé. L'afficheur indiquera « STROBE » lorsque le mode stroboscopique sera activé. Une fois la fonction Strobe activée, tournez le bouton d'intensité pour régler la vitesse du Strobe. La température de couleur peut être ajustée en tournant le bouton « CT ». La température de couleur est ajustable de 3200K à 5600K. En tournant le bouton d'intensité vous jouez sur la cadence de impulsions. La fréquence de l'impulsion est affichée sur l'écran. En appuyant sur le bouton « CT » vous déclencherez manuellement la fonction stroboscopique. En appuyant sur le bouton M/A vous figez la lumière permettant ainsi d'effectuer plus aisément le réglage du point sur votre sujet.

CARACTERISTIQUES TECHNIQUES:

Dimensions	5.8" x 2.8" x 2.2" [147mm x 71mm x 56mm]
Poids	16 oz [454g]
Tension d'alimentation	5-20VDC
Consommation électrique	15W max. [1.25A @ 12VDC]
Alimentation secteur	DC 100 - 240VAC, 50/60Hz
Température de couleur	Ajustable de 3200 à 5600K
IRC	90+
Angle faisceau	60° FWHM - 90° Total Field
Gradation	0-100%
Refroidissement	Naturel, Passif 100% silencieux
Température d'utilisation	-20 - +40 C
Alimentations	par batterie caméra 7.2V ou 14.4V par Alimentation secteur 110-230V 50/60Hz, sortie D-Tap
Fixation	Bras articulé intégré, Sabot à vis 1/4-20, glissière Flash (optionnel)
Fréquence Télécommande	2.45 GHz
Canaux ZyLink	10 canaux sélectionnables
Construction	Aluminium aéronautique, Composites thermoplastiques renforcés
Calibration	En usine
Indice de protection	IP54
Fréquence rafraichissement	(PWM) 11.8 KHz
Durée de vie de la LED	40,000 heures minimum
Certifications	IEC, FCC, IC, CE, RoHS

page 6

MISE SOUS TENSION ET INTENSITÉ LUMINEUSE :  
Sur l'arrière de l'appareil appuyez puis relâchez le bouton de gauche (fonction MARCHE/ARRET). Ajustez l'intensité lumineuse souhaitée (de 0 à 100%) en tournant de ce même bouton.



AJUSTEMENT DE LA TEMPERATURE DE COULEUR:

Sur l'arrière de l'appareil tournez le bouton de droite "CT" pour ajuster la température de couleur de tungstène à 5600K lumière du jour. L'afficheur situé sur le bras articulé indiquera la température de couleur par pas de 50 Kelvin. La Newz dispose d'une mémoire capable d'enregistrer une température de couleur sélectionnée. Pour enregistrer une température de couleur donnée, appuyez sur le bouton de droite "CT" et maintenez le enfoncé pendant 5 secondes. L'afficheur indiquera alors "SAVED". Vous pouvez maintenant choisir une autre température de couleur. Pour rappeler la température sauvegardée, effectuez une impulsion rapide sur le bouton "CT". En tournant à nouveau le bouton la température de couleur "CT" vous retrouverez la température de couleur préalablement sélectionnée.

REGLAGE DU BRAS ARTICULÉ:

Le bras articulé dispose de deux articulations à friction. Pour ajuster la position du faisceau, saisissez la tête et placez-la dans la position désirée.

page 3

GARANTIE 2 ANS:

Zylight LLC garantit ses produits pendant deux années contre tout défaut conséquence d'un usage normal. Pour plus de détails, veuillez contacter votre distributeur Zylight ou vous référer aux conditions de garantie du fabricant : [www.zylight.com/Newz-warranty](http://www.zylight.com/Newz-warranty)

This device complies with part 15 of the FCC Rules. Operation is subject to the following two conditions: (1) This device may not cause harmful interference, and (2) this device must accept any interference received, including interference that may cause undesired operation. Changes or modifications not expressly approved by the party responsible for compliance could void the user's authority to operate the equipment. For full warranty details, go to [www.zylight.com/warranty](http://www.zylight.com/warranty).

Per FCC 15.105(a), Note: This equipment has been tested and found to comply with the limits for a Class A digital device, pursuant to part 15 of the FCC Rules. These limits are designed to provide reasonable protection against harmful interference when the equipment is operated in a commercial environment. This equipment generates, uses, and can radiate radio frequency energy and, if not installed and used in accordance with the instruction manual, may cause harmful interference to radio communications. Operation of this equipment in a residential area is likely to cause harmful interference in which case the user will be required to correct the interference at his own expense.

Le présent appareil est conforme aux CNR d'Industrie Canada applicables aux appareils radio exempts de licence. L'exploitation est autorisée aux deux conditions suivantes : (1) l'appareil ne doit pas produire de brouillage, et (2) l'utilisateur de l'appareil doit accepter tout brouillage radioélectrique subi, même si le brouillage est susceptible d'en compromettre le fonctionnement.

Ce produit est certifié CE. Il est conforme aux Normes Européennes en vigueur. La Newz répond en outre aux normes de sécurité EN IEC 60598-1, IEC 61347-2-13, IEC 61347-1, IEC 60825-1, IEC 62471 et IEC 0598-2-17.

Enregistrez votre produit sur [www.zylight.com/product-registration](http://www.zylight.com/product-registration).

Avantages de l'enregistrement :

- Preuve de propriété : Créez une alerte en cas de perte ou de vol.
- Recevoir des notifications : vous serez informé des dernières mises à jour disponibles du logiciel de la Newz et des améliorations apportées afin de tirer le meilleur parti de votre Newz.

Zylight s'engage à ne pas vendre ni diffuser vos informations personnelles.

page 7